

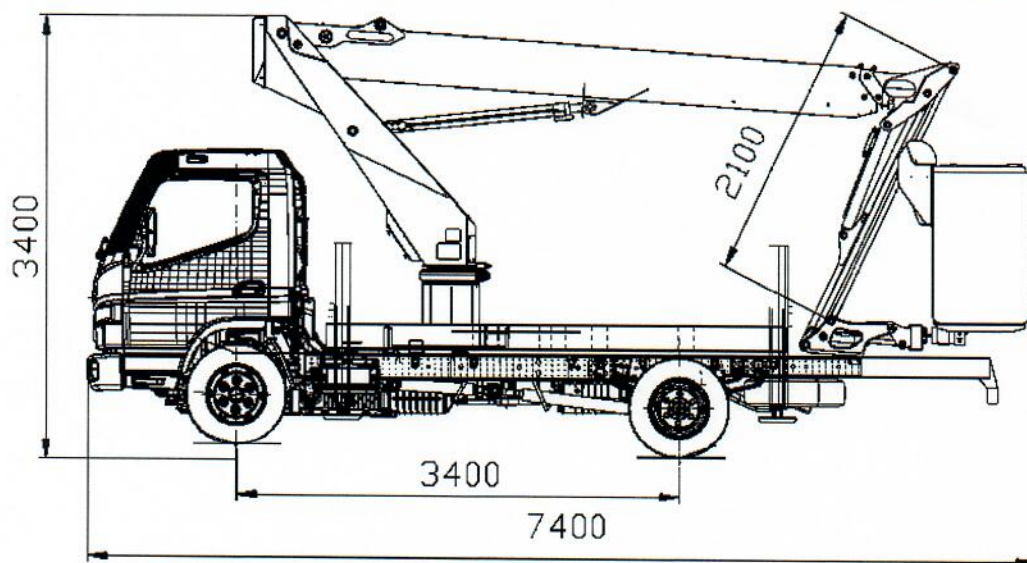
Cenová nabídka pracovní plošiny PT 190J na podvozku Mitsubishi Fuso - ovládání plně hydraulické - nosnost 250 kg – kyvné rameno JIB

Plošina PT 190J je moderní a plně vybavená pracovní plošina vyrobená z vysokopevnostní ocele, má aluminiový koš (sklolaminátový v plnohodnotné izolované verzi) s ovládacími prvky plošiny a zásuvkou 230 V pro připojení ručního nářadí v případě neizolované verze, start a stop motoru vozidla z pracovní klece atd. Plošina má moderní, ale přitom maximálně jednoduché ovládání tzv. přímou hydraulikou. Barvu plošiny si volí zákazník na přání – dle vzorkovníku RAL.

Pozor: **veškeré vedení hydraulických hadic, kabelů, řetězů včetně hydraulického válce je uvnitř ramen i při vysunutí**, což zabraňuje jakémukoliv poškození nebo opotřebení. Velkou výhodou této plošiny je **koncové kyvné rameno** a také to, že se její **podpěry vysouvají pouze směrem dolů** a při práci **nepřesahují obrys vozidla**, což je výhodné především na frekventovaných komunikacích a v úzkých uličkách.

Další velkou výhodou je **pevná robustní konstrukce**, kdy rameno je vysoké 380 mm a díky tomu jsou všechny díly schované uvnitř (hadice, kabely, řetězy, výsuvný válec)

Tato plošina byla navržena pro maximální komfort obsluhy a maximální bezpečnost dle nejnovějších norem. Při splnění veškerých požadavků na dnešní normy a nařízení vyniká tato plošina svojí jednoduchostí a nenáročností na obsluhu a údržbu.



Obr. Rozměrový výkres plošiny PT190J na podvozku Mitsubishi Fuso 4x2.

Konečné rozměry se mohou mírně lišit.

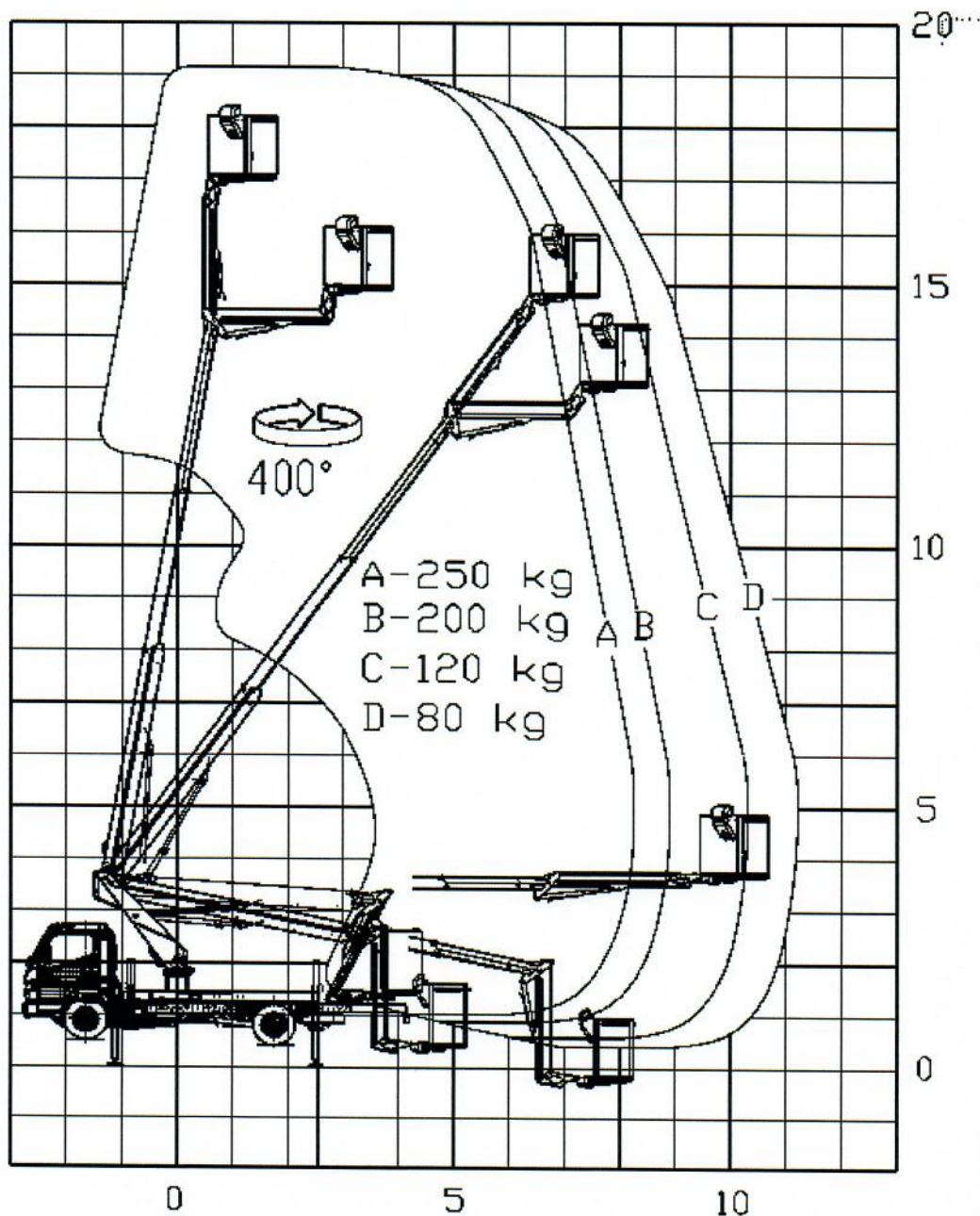
Stabilizace plošiny je prováděna pomocí robustních podpěr – výsuvný profil, válec je chráněn



Obr. Plošina je vybavena robustními podpěrami s velkou vyrovnávací schopností s bočním výsuvem a výsuvem dolů se sklonem do 10° což umožňuje vyrovnat i velmi šikmý terén. Hydraulický válec včetně veškerého vedení je schován uvnitř podpěry-nehrozí poškození.



Obr. Plošina PT190J – ilustrační foto



Obr. pracovní diagram-plošina je vybavena zařízením pro snímání zatížení v koši na základě kterého vyhodnocuje boční dosah.

Plošina PT190J je teleskopického provedení s kyvným ramenem a hydraulicky natáčecím košem 45°. Ovládání je **plně hydraulické** a to ze spodního stanoviště na otoči a z koše. Pohon je realizován čerpadlem od motoru vozidla. Motor je možno zhasínat a startovat z pracovního koše. Konstrukce ramen zaručuje výborné využití pracovního diagramu. Funkce křížové blokace ramen a podpěr zabraňuje nesprávnému použití plošiny.



INREKA PLOŠINY SERVIS, s.r.o.

Při splnění veškerých požadavků na dnešní normy a nařízení vyniká tato plošina svojí jednoduchostí a nenáročností na obsluhu a údržbu.

Parametry

Pracovní výška:	19 metrů
Boční dosah:	8m při 250 kg až 11,2m při cca 80 kg
Maximální nosnost:	250 kg
Maximální síla větru:	12 m/s
Koncepce ramene:	třídílné teleskopické rameno s koncovým kyvným ramenem
Rotace ramene:	400°
JIB (kyvné) rameno:	délka 2100mm
Pracovní koš:	hliníkový 700x1400mm, natačení 2x45°
Pohon plošiny:	hydraulický od motoru vozidla přes PTO
Ovládání:	plně hydraulické páčkovým ovladačem
Podpěry:	boční výsuv a výsuv dolů se sklonem cca 10°
Podvozek	Mitsubishi Fuso – viz. samostatná nabídka

Technické provedení:

- **Pevná robustní konstrukce s koncovým kyvným ramenem**
- **Proporcionální plně hydraulické (tzv. přímá hydraulika) páčkové ovladače** umístěné v kleci s možností několika směrů pohybu současně, druhý ovladač na otoči pro variantní obsluhu
- **Vedení všech kabelů a hadic uvnitř teleskopu**
- **Ovládání v koši krytované**
- Ovládání podpěr vozidla na rámu
- Způsob provedení podpěr typ H-mírný sklon, bez bočního výsuvu
- Ochrana proti přetížení klece-velmi přesné snímání
- Blokační ventily na všech hydraulických komponentech
- Křížová blokace ovládání podpěr a teleskopického ramene
- Ruční pumpa pro nouzové sbalení plošiny v případě poruchy
- Start/stop motoru vozidla z koše plošiny
- Měřič motohodin
- Omezovač rádiusu ramene
- **Další bezpečnostní zařízení – přírubové hydraulické zámky integrované na válci, koncové polohy hlídány konc. spínači, speciální přesný prvek pro kontrolu zatížení koše, snímání bočního dosahu a zatížení koše. Výsuv ramen zajišťují dva řetězy z nichž každý je kontrolován koncovým spínačem - v případě poruchy jednoho z řetězů je pohyb ramen plošiny zastaven.**
- Instalace na podvozek
- 4 ks stabilizačních podložek
- Barva dle RAL na přání zákazníka
- Pohon čerpadla od motoru vozidla
- Dokumenty k plošině- revize, revizní kniha, deník zdvihacího zařízení, návod k obsluze, oprávnění, certifikát TIČR, ISO atd.

INREKA PLOŠINY SERVIS, s.r.o. se sídlem U Korečnice 1768, 688 01 Uherský Brod,
společnost zapsána v OR vedeného Krajským soudem v Brně oddíl C, vložka 46132,
IČ: 26933195, DIČ: CZ26933195, bank.spoj.: KB Uherský Brod, č.úctu: 35-1314220297/0100
Tel.: +420 605 260 765, E-mail: strnad@inrekaplosiny.cz



- Hliníkové uzamykatelné skříně po obou stranách rámu - rozměry možno upřesnit při kontrolním dni dle dohody – 2ks
- Ohrádka ložné plochy z Al plechu s upevňovacími oky
- Závěsná krabička na nářadí v koši - hliníková
- Držáky na převážení stožáru VO na ložné ploše rámu
- Zásuvka 230V v koši – připojení na rámu s proudovým chráničem
- 2x výstr. světlo – predátor v přední části kabiny vozidla
- LED alej v zadní části vozu s ovládáním světelných režimů v kabině vozidla
- Měnič napětí 12V DC/2300V AC 1500W umístěný v kabině vozidla



Obr. ovládání na spodním a horním stanovišti



Signalizační kontrolky v případě poruchy signalizují (obsluha vyhodnotí dle tří kontrollek A,B,C), dosažení bočního dosahu, přetížení koše, závadu řetězu, nebezpečí nárazu ramene do kabiny, vysunutí podpěry, špatné natočení koše.



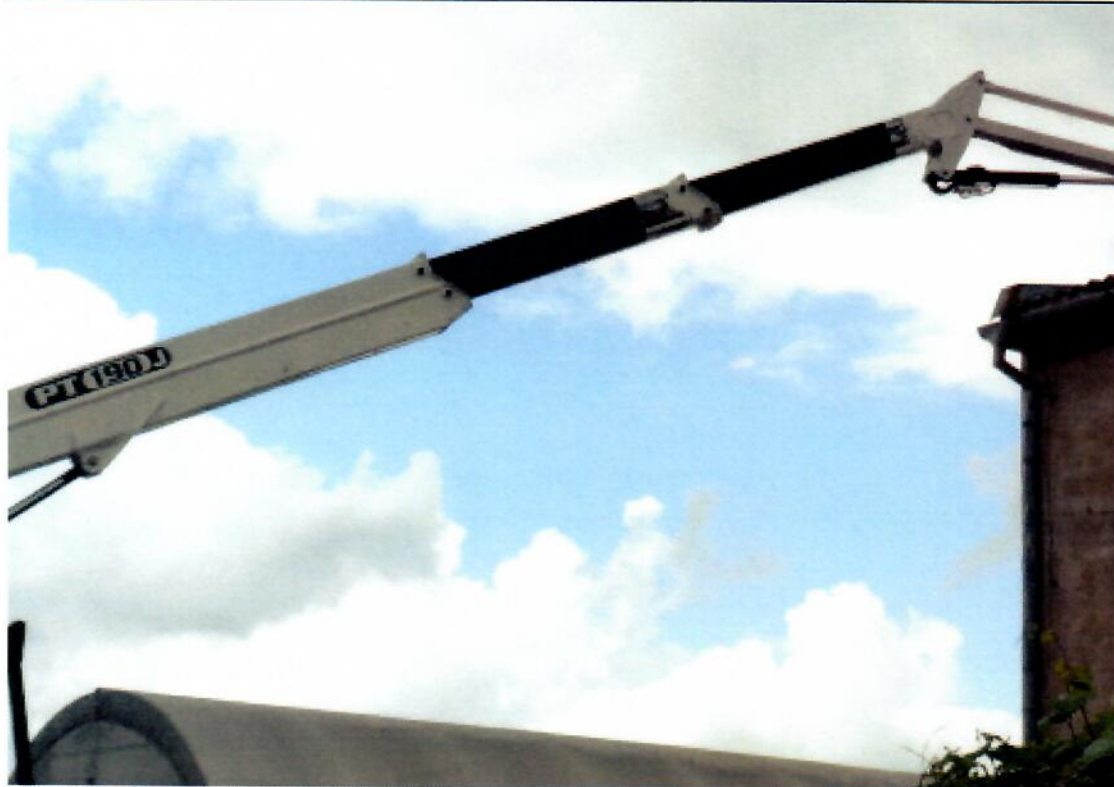
Obr. Pracovní poloha



Obr. možnost spuštění pracovního koše k zemi včetně možnosti spuštění za překážku díky koncovému rameni JIB



INREKA PLOŠINY SERVIS, s.r.o.



Obr. Při výsuvu je vše vedeno uvnitř ramen - hadice, kabely, řetězy, výsuvný válec – chráněno proti opotřebení a poškození.



INREKA PLOŠINY SERVIS, s.r.o. se sídlem U Korečnice 1768, 688 01 Uherský Brod,
společnost zapsána v OR vedeného Krajským soudem v Brně oddíl C, vložka 46132,
IČ: 26933195, DIČ: CZ26933195, bank.spoj.: KB Uherský Brod, č.účtu: 35-1314220297/0100
Tel.: +420 605 260 765, E-mail: strnad@inrekaplosiny.cz





INREKA PLOŠINY SERVIS, s.r.o.

Cena pracovní plošiny PT190J ve výše uvedeném provedení a výbavě včetně podvozku Mitsubishi Fuso 7C15 je 2. 428. 000,- Kč bez DPH.

Specifikace podvozku Mitsubishi Fuso 7C15 viz samostatná příloha.

Záruka

Na pracovní plošinu je poskytována záruka v délce 12/24 měsíců.

Servis

Záruční i pozáruční servis pracovní plošiny zajišťuje společnost INREKA PLOŠINY SERVIS, s.r.o.



Ilustrační foto.

INREKA PLOŠINY SERVIS, s.r.o. se sídlem U Korečnice 1768, 688 01 Uherský Brod,
společnost zapsána v OR vedeného Krajským soudem v Brně oddíl C, vložka 46132,
IČ: 26933195, DIČ: CZ26933195, bank.spoj.: KB Uherský Brod, č.úctu: 35-1314220297/0100
Tel.: +420 605 260 765, E-mail: strnad@inrekaplosiny.cz

